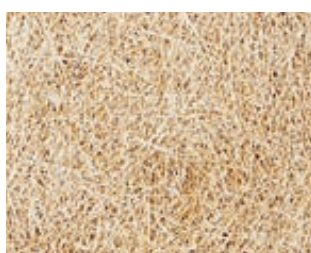


UNIAKUSTIK SW

Mehrschicht-Akustikplatte aus schallabsorbierender Steinwolle und einer 25 mm dicken Akustikplatte aus Weiss- oder Grauzement gebundener 0.5 mm, 1 mm, 1.5 mm oder 3 mm breiter Holzwolle



UNIAKUSTIK extremefine (WZ)



UNIAKUSTIK fine (WZ)



Mehrschicht-Akustikplatte



UNIAKUSTIK superfine (WZ)



UNIAKUSTIK large (WZ)

ABMESSUNGEN

Dicke (mm) 50 / 65 / 75 / 90 / 115 / 140

Breite (mm) 600

Länge (mm) 1000 / 2000

Spezielle Formate, Dicken oder Spezialausführungen auf Anfrage.

EIGENSCHAFTEN

Brandkennziffer CH Steinwolle 6q.3
Holzwolle 6q.3

Brandverhaltensgruppe CH RF 1

Brandverhalten EN B-s1,d0 (WZ fine und superfine
auch A2-s1,d0)

Wärmeleitfähigkeit Steinwolle bis 65 mm 0.037 W/mK
Steinwolle ab 80 mm 0.034 W/mK
Holzwolle 0.076 W/mK

Dampfdiffusionswiderstand Steinwolle 1 μ
Holzwolle 2–5 μ



Brandschutz

Alle UNIAKUSTIK Produkte sind mit der Brandkennziffer 6q.3 klassifiziert und erfüllen die Anforderungen an die Brandverhaltensgruppe RF 1.



